



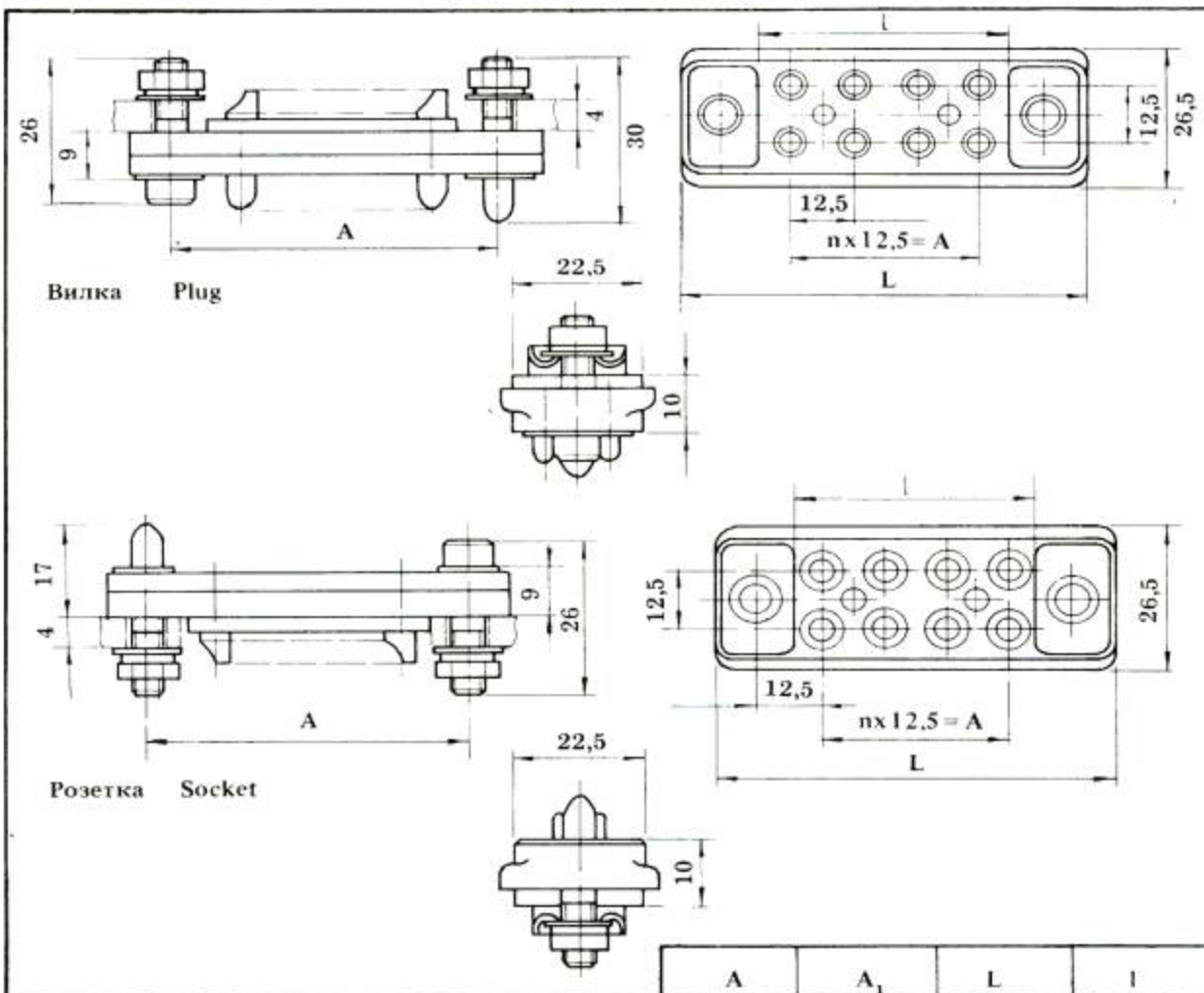
## SPECIFICATIONS

Maximum operating voltage, V	1500
Maximum operating current, A	30
Contact resistance, mΩ	0,75
Insulation resistance, MΩ	2000
Temperature, °C	-60÷+85
Mate-unmate operations number	500

Соединители РПН7 предназначены для объемного монтажа.

### ТЕХНИЧЕСКАЯ ХАРАКТЕРИСТИКА

Максимальное рабочее напряжение, В	1500
Максимальный рабочий ток, А	30
Сопротивление контактов, мОм	0,75
Сопротивление изоляции, МОм	2000
Температура, °С	-60÷+85
Количество сочленений-расчленений	500



	A	A <sub>1</sub>	L	l
РПН7-4Ш	34,5	12,5	48	22,8
РПН7-4Г				
РПН7-8Ш	59,5	37,5	72,5	47,8
РПН7-8Г				
РПН7-12Ш	84,5	62,5	97,5	72,6

